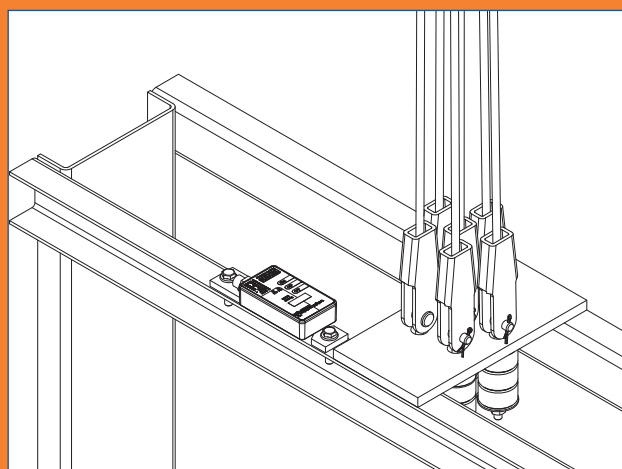


Dzięki wieloletniemu doświadczeniu nasz dział badań i rozwoju stworzył WeightWatcher Beam, czujnik kontroli obciążenia, najnowszy produkt z serii WeightWatcher light.

Nasi specjaliści skupili się szczególnie na łatwości montażu oraz, dzięki sugestiom klientów, na produkcie o wysokiej jakości w rozsądnej cenie. Nasz system kontroli przeciążenia spełnia wymogi EN81.

Sensory WeightWatcher Beam 1200, 2200 i 5000 są dzięki temu funkcjonalne i poręczne, ułatwiając w ten sposób montaż w każdych warunkach również przy niskich nadsztybiach.



Przegląd zalet:

- rozsądna cena i wysoka jakość
- łatwy montaż
- trzy typy sensorów o maksymalnym obciążeniu
- dwa programowane przekaźniki wyjściowe
- zintegrowany miernik
- zintegrowana kompensacja przegięć

- Tak, jestem zainteresowany urządzeniem mobilnym do regulacji sił w linach WeightWatcher
- Jestem również zainteresowany produktami:
 - Tak, jestem zainteresowany urządzeniem mobilnym do regulacji siły w linach WeightWatcher
 - WeightWatcher Multirope
 - System kontroli przeciążenia Weight Watcher
 - urządzenie do kontroli przeciążenia kabiny WeightWatcher light
- Prosimy o kontakt z nami.

Firma

Osoba kontaktowa

Ulica, numer domu

Kod, miejscowość

Kraj

Tel./ Fax

E-Mail

Henning GmbH & Co. KG
Industriegebiet S5, Loher Straße 4
58332 Schwelm (Germany)
Tel.: +49 2336 9298-0 Fax: +49 2336 9298-100
info@henning-gmbh.de www.henning-gmbh.de

henning
MADE IN GERMANY

System kontroli przeciążenia WeightWatcher BEAM

bardzo atrakcyjna cena

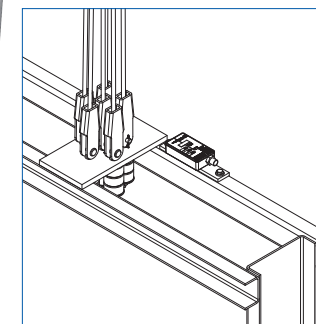
łatwy montaż

2 programowane przekaźniki wyjściowe

zintegrowany miernik

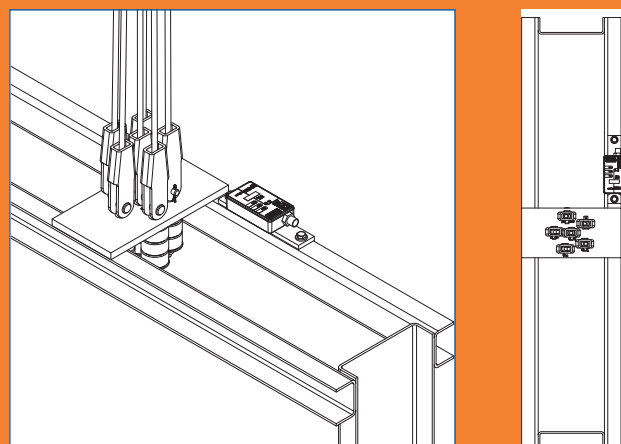
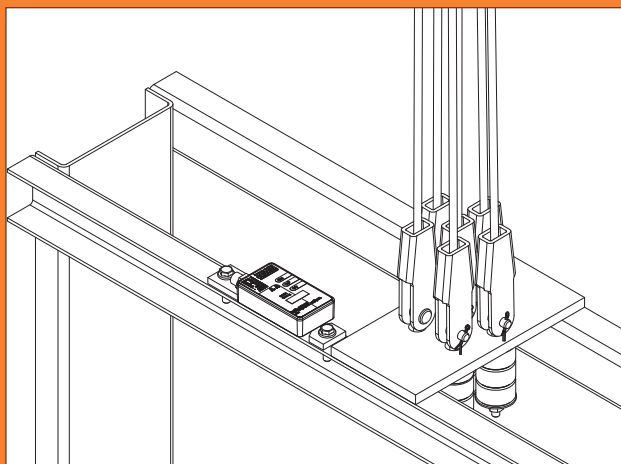
zintegrowana kompensacja łańcuchów

wyrównawczych i wagi liny przy wielokrotnym
przegięciu



Flyer_WeightWatcher BEAM_POLEN_2014

Sensor WeightWatcher Beam może być zamontowany w kilka minut.



Dzięki zintegrowanemu czytnikowi nie ma potrzeby zastosowania dodatkowych przewodów.
Po skalibrowaniu sensor WeightWatcher Beam wskazuje wartość w kabinie.
Urządzenie jest gotowe do pracy po wprowadzeniu za pomocą zintegrowanych przycisków parametrów 2 przełączników wyjścia.

WeightWatcher Beam

Konfiguracja jest dokonywana za pomocą trzech przycisków oraz 4-cyfrowego wskaźnika LED.

Miernik WeightWatcher Beam jest wysoce energooszczędny z wartością poboru mocy poniżej 0,8W.
Zupełnie nowe sensory WeightWatcher Beam zastępują dotychczasowe systemy mierzenia obciążenia w przedziale niskich cen. Odpowiadają one zapotrzebowaniu klientów na wysoko rozwinięty system w rozsądnej cenie, który pasuje prawie do wszystkich miejsc instalacji.

Nowy WeightWatcher Beam dzięki swojemu niewielkiemu rozmiarowi pasuje do szybów wind o niewielkiej wysokości nadszycia. Jest powiązany z miernikiem poprzez dwa dowolnie programowalne przełączniki alarmowe.



Dane techniczne

Przełączniki	2 Przełączniki zmienne
Maksymalne napięcie kontaktowe	250 V AC/220 V DC
Maksymalny prąd zmienny	30 V DC 1 A 125 V AC 0.3 A
Maksymalny prąd stały	30 V DC 1 A
Maksymalna zdolność przełączania (obciążenie rezystancyjne)	62 VA
Maksymalna zdolność przełączania (ind. load)	62 VA
Min. wskazanie kontaktu	10 mV DC 0.01 mA
Długość zestawu przewodów	2,5 m
Dostarczane napięcie	12 V - 28 V DC
Hold wejście	12 V - 230 AC/DC

WeightWatcherBeam 1200	Nr art.: 456200
Zakres obciążenia (kabina i ładunek)	300 kg up to 1200 kg
Obciążenie niszczące	3000 kg
Wymiary (mm)	205 x 64 x 41
Przybliżona waga	approx. 600 g

WeightWatcherBeam 2200	Nr art.: 456225
Zakres obciążenia (kabina i ładunek)	300 kg up to 2200 kg
Obciążenie niszczące	5500 kg
Wymiary (mm)	205 x 64 x 48
Przybliżona waga	approx. 890 g

WeightWatcherBeam 5000	Nr art.: 456250
Zakres obciążenia (kabina i ładunek)	500 kg up to 5000 kg
Obciążenie niszczące	12500 kg
Wymiary (mm)	205 x 64 x 50
Przybliżona waga	approx. 940 g